

ŞANLIURFA

DOĞUŞTAN MARKA ŐEHİR

RESİM SERGİSİ



İSTANBUL 08-15 HAZİRAN 2007 AKM TAKSİM

ŞANLIURFA

DOĞUŞTAN MARKA ŐEHİR

RESİM SERGİSİ



Şanlıurfa Belediyesi
Kültür ve Sosyal İşler Müdürlüğü

Şanlıurfa Belediyesi
Kültür ve Sosyal İşler Müdürlüğü Yayınları: 20
Sanat Dizisi:5

Birinci Baskı: Mayıs 2007
ŞANLIURFA

ISBN 978-915-8165-12-4

Yayın Koordinatörü
Necmi KARADAĞ

Grafik Tasarım
Necmi KAYA

Yapım
Ajans Prestij
Tel:0 414 216 78 56

Renk Ayrım
Yay Grafik

Baskı
İmaj Ofset

Şanlıurfa Belediyesi
Kültür ve Sosyal İşler Müdürlüğü

Tel: 0 (414) 312 41 14 Fax: 0(414) 313 32 58 www.sanlıurfa.bel.tr e-mail: bilgi@sanliurfa.bel.tr

Kitapta yer alan resimler kaynak gösterilmeden kullanılamaz çoğaltılamaz.

Önsöz:.....	5
Ahmet VURAL:.....	8
Ali KORKMAZ:.....	10
Ayşe KILIÇ:.....	12
Ayşenur TUZCU:.....	13
Emine ULUÇ :.....	14
Fatma ACAR :.....	15
Fatma GERGER:.....	16
Filiz TERCAN:.....	17
Fuat RASTGELDİ:.....	18
Haluk ÖZBERBER:.....	20
Hayrunisa BİLSEL:.....	21
Mahmut Fuat KÜRKÇÜOĞLU:.....	22
Makbule ÖZTOP:.....	24
Medine KARAKEÇİLİ:.....	25
Meher BAYRAMOĞLU:.....	26
Mehmet Nihat KÜRKÇÜOĞLU:.....	28

Mehmet Emin KAPLAN:.....	30
Mehmet İNCİ:.....	32
Mehmet SAKIZCI:.....	34
Mine BİRLİK:.....	36
Muharrem ÇELİK :.....	37
Naci BÜYÜKKIRCALI:.....	38
Necdet KÖYLÜ:.....	40
Necla TOSMUR:.....	42
Necmi KAYA:.....	44
Ecz. Neşet UÇKAN:.....	46
Nuran ELÇİ:.....	48
Nuray ALPARGAN:.....	49
Osman TİMUÇİN:.....	50
Remzi KARA:.....	52
Selma TOPRAK:.....	54
Tülay Hartavi:.....	55
Özgeçmişler:.....	56



Haleplibahçe'de Bulunan Mozaik
Amazon Kraliçesi Menalipe

Dr. Ahmet E. FAKIBABA
Şanlıurfa Belediye Başkanı



Dünyanın en eski yerleşim yerlerinden biri olan Şanlıurfa Güzel Sanatlar alanında tarihi bir derinliğe sahiptir. M.Ö 11 bin ile 13 bin yıl öncesine tarihlendirilen "Göbeklitepe" kazıları, bölgede yaşamış uygarlıklardan günümüze miras olarak bırakılan ikonlar, freskler, rolyefler ve son olarak "Haleplibahçe" projesinin kazı alanında bulunan Roma dönemine ait Amazon Kraliçelerinden "Hippolyte, Melanippe ve isimleri ortaya çıkmayan Antiope, Penthesilesio" mozaikleri de göstermiştir ki Şanlıurfa'nın tarihi öz geçmişinde sanat oldukça önemli bir yer tutmaktadır.

Cumhuriyet döneminde de yoğun bir şekilde Güzel Sanatlar alanında çalışmalar yapılmıştır. Belediye olarak bizde üzerimize düşeni yaparak şehrimizin Güzel Sanatlar alanında ileriye götürme gayreti içersindeyiz. Bu nedenle Şanlıurfalı sanatçılarımızın öz güvenlerini kazanmaları için çeşitli sanatsal etkinlikler ve çalışmalar yapmaktayız.

Belediyemiz bünyesinde bulunan Resim Atölyesinde açmış olduğumuz kurslarla Şanlıurfalı ve şehrimizde yaşayan gençlerin boş zamanlarını değerlendirerek Güzel Sanatlara karşı olan ilgilerini artırdık. Gerek bu kurslarda yetişen amatör ve gerekse profesyonel sanatçıların eserlerini Belediyemizin merkez binası altında faaliyette olan Güzel Sanatlar Galerisinde sergileme imkanı sağlıyoruz. Aynı zamanda bu sergileri il dışına taşıyarak sanatseverler arasında bir koridor oluşturarak sanatçılarımızı izleyicilerle buluşturuyoruz. Karma Resim Sergileriyle yaşadığımız şehrin sanat değerlerini tüm ülkeye ulaştırmaya çalışıyoruz. Yapmış olduğumuz sanatsal faaliyetlerin bir halkası olan "Doğuştan Marka Şehir Şanlıurfa Resim Sergisi" 08-15 Haziran 2007 de İstanbul AKM'de 32 sanatçının katılımıyla gerçekleştirilecektir. Bu nedenle hazırlamış olduğumuz eser kataloğu siz sanatseverlerin kütüphanesinde yer alarak ölümsüzeleşecektir. Saygılarımla





Haleplibahçe'de Bulunan Mozaik Eros

ESERLER



Haleplibahçe'de Bulunan Mozaik
Edassa Güzeli



YY Natürleri Tuval Üzerine Yağlı Boya 90x110



İsimsiz (90x100)



İsimsiz (90x100)



İsimsiz (90x100)



İsimsiz (90x100)





Hızmalıköprü
Tuval Üzerine Yağlı Boya
65x80



Şafakta Balıklıgöl Tual Üzerine Akrilik (60X80)



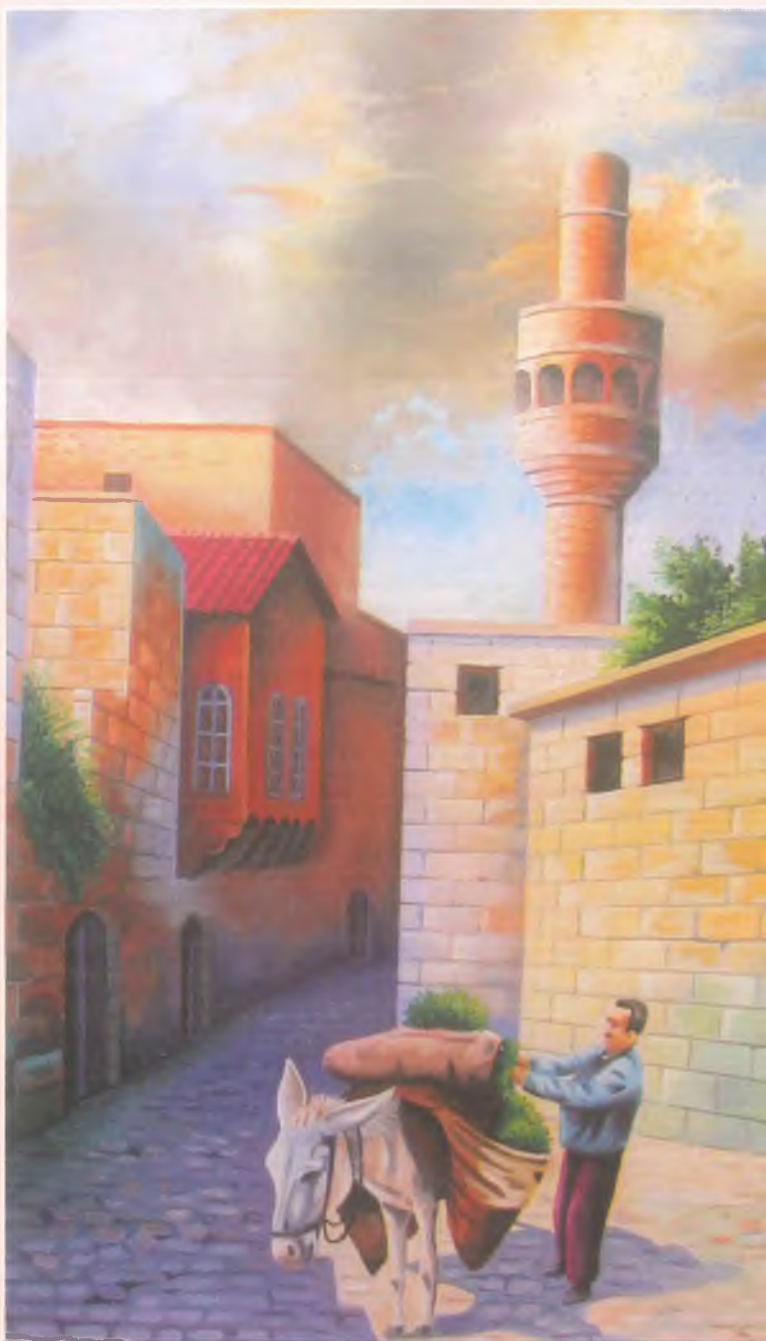
Buğday Döven Kadınlar
Tual Üzerine Yağlıboya (60X80)



EkmeK Yapan Kadınlar
Tual Üzerine Yağlıboya (60X80)



Harranda Atlar Tual Üzerine Yağlıboya (60X80)



Behçet Arabi Sokak Tual Üzerine Akrilik (60X80)



Rizvaniye Camii Tuzluca Üzerine Yağlıboya (50X70)



Harranda Sabah Tuzluca Üzerine Yağlıboya (60X80)



Balıklıgöl Tuzluca Üzerine Yağlıboya (50X70)



Harranda Çadır Tuval Üzerine Yağlı Boya 50x70



Balıköl Tuval Üzerine Yağlı Boya 70x100



Harran Tuval Üzerine Yağlı Boya 50x70





İpek Yola Yolculuk Tuval Üzerine Yağlı Boya 50x70



Kervan Tuval Üzerine Yağlıboya (60X80)



Kemancı Tuval Üzerine Yağlıboya (60X80)



Şerbetçi Tuval Üzerine Yağlı Boya 50x70





Bir Zamanlar Balıklıgöl Tuval Üzerine Yağlı Boya 60x80



Köyde Sabah Tuval Üzerine Yağlı Boya 50x60



1983 Yılında Yıkılan URFA VALİ KONAĞI'nın 1925 Yıllarındaki Durumu

Eski Vali Evi Desen (40x50)



1927 Yılında SARAYÖNÜ

Eski Sarayönü Desen (40x50)



1903 Yılında Mutasarrıf Ethem Paşa Tarafından Yapılan URFA MİLLET HASTANESİ

Devlet Hastanesi Desen (35x45)



Köşker Tuval Üzerine Yağlı Boya (50x70)



Okuyan Adam Tuval Üzerine Yağlı Boya (50x70)

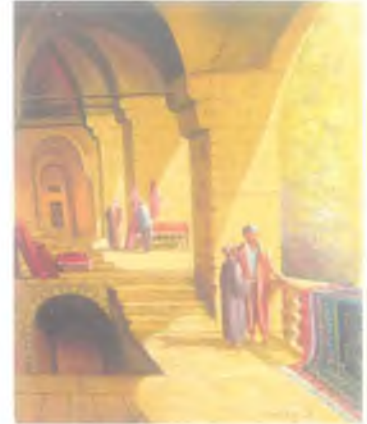




Sıra Gecesi Tuval Üzerine Yağlı Boya 50x70



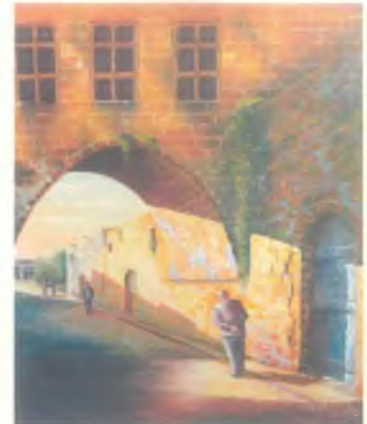
Güllizar Sokak Tuval Üzerine Yağlı Boya 65x80



Gümrük Hanı Tuval Üzerine Yağlı Boya 40x60



Cinkuyusu Kabaltısı
Tuval Üzerine Yağlı Boya 40x60



Kristal Banyo Sokak
Tuval Üzerine Yağlı Boya 50x70



Arabi Sokak Tuval Üzerine Yağlı Boya 40x50



Mahmutoğlu Kulesi Tuval Üzerine Yağlı Boya 50x70



Hallurrahman Hamamı Tuval Üzerine Yağlı Boya 40x60



Cincikli Hamam Tuval Üzerine Yağlı Boya 40x50



Balıklıgöl Tuval Üzerine Yağlı Boya 50x70



Harranlı Kadın
Tuval Üzerine Yağlı Boya
35x50



Sıra Gecesi
Tuval Üzerine Yağlı Boya
40x50



Mırna Takımı
Tuval Üzerine Yağlı Boya
50x70



Sıra Gecesi
Tuval Üzerine Yağlı Boya
40x50



Toprağın Bereketi Tuval Üzerine Yağlı Boya 50x70



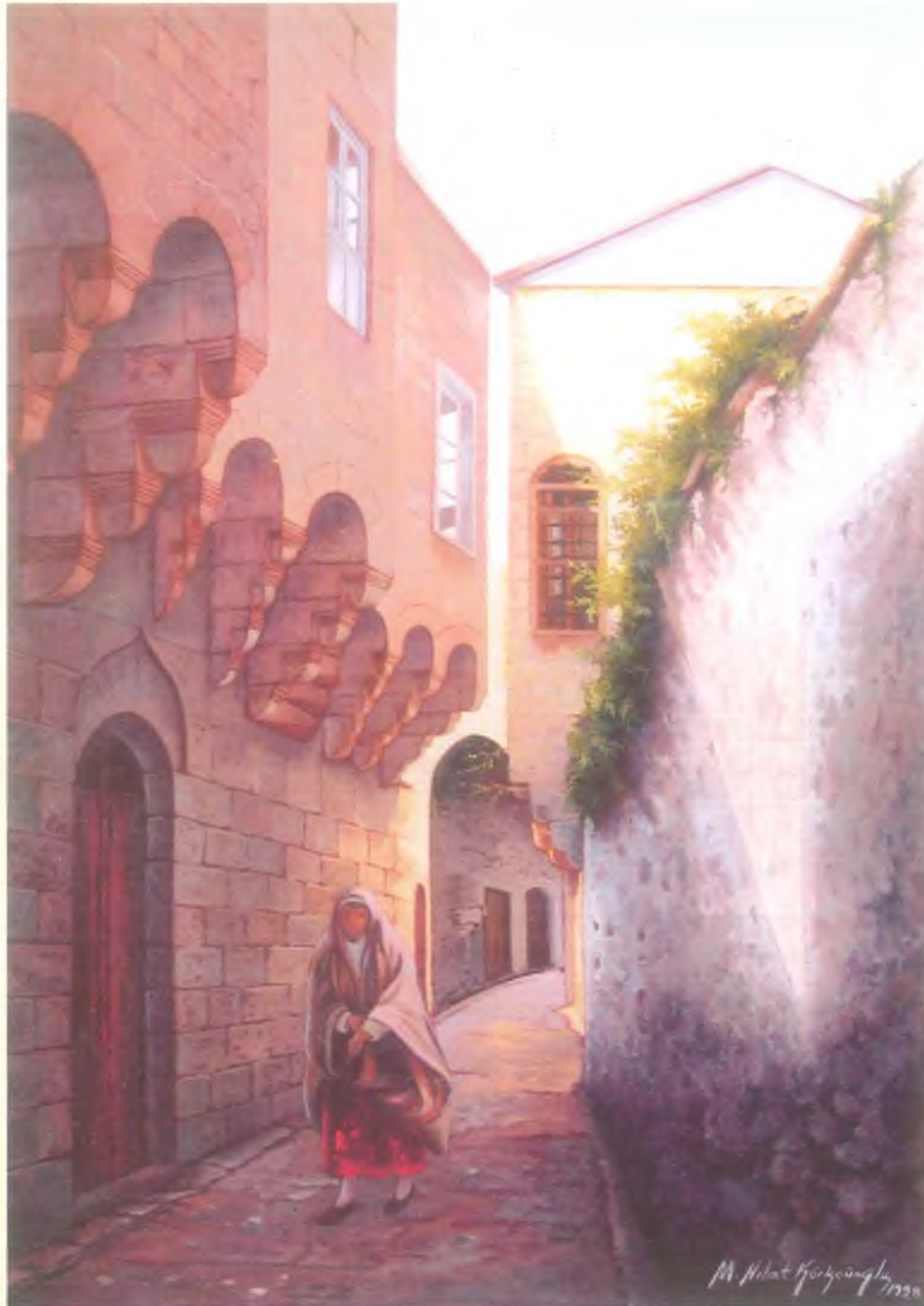
Şarkı Tuval Üzerine Yağlı Boya 55x75



Sıra Gecesi Tuval Üzerine Yağlı Boya 55x75



Köy Ağası
Tuval Üzerine Yağlı Boya
25x40



Yorgancı Sokak Tual Üzerine Yağlıboya (70x100)



Eski Balıklıgöl Tual Üzerine Yağlıboya (70x100)



Bedesten Tual Üzerine Yağlıboya (85x135)



Eski Balıklıgöl Tual Üzerine Yağlıboya (70x100)



Balıkcıgölide Gece Tual Üzerine Yağlıboya (60x80)



Balıklıgöl Tual Üzerine Yağlıboya (70x100)



Gümrük Hanı Tual Üzerine Yağlıboya (70x100)



1800'li Yıllarda Balıklıgöl Tual Üzerine Yağlıboya (85x135)



Rızvaniye Camii ve Kale Tual Üzerine Yağlıboya (85x135)



Dergah Camii Eski Hali Tual Üzerine Yağlıboya (85x135)



Selahattini Eyyübi Camii Tuval Üzerine Yağlı Boya 60x80



Gümrükhanı Tuval Üzerine Yağlı Boya 40x50



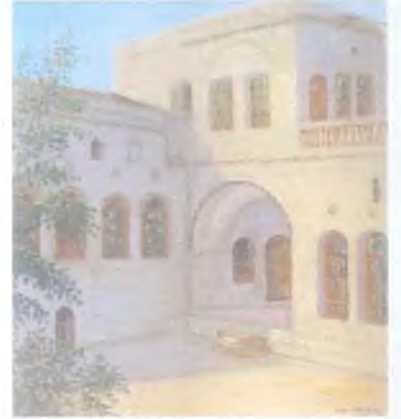
Haşimiye Tuval Üzerine Yağlı Boya 40x50



Harran
Tuval Üzerine Yağlı Boya
40x50



Rızvanlye Medresesi Tuval Üzerine Yağlı Boya 30x40



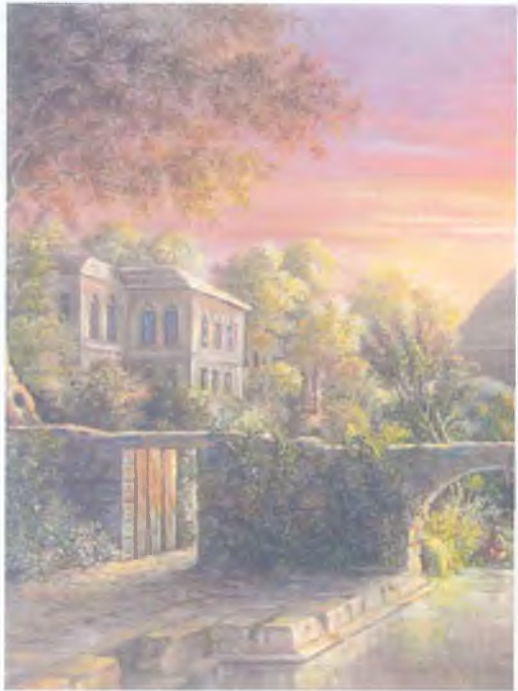
Abdurrahman Ağa Konağı
Tuval Üzerine Yağlı Boya 50x60



Hızmalı Köprü Tuval Üzerine Yağlı Boya 50x60



Gümrük Hanı Tuval Üzerine Yağlı Boya 50x60



Cincıklı Hamam
Tuval Üzerine Yağlı Boya
55x80



Hacı Bedli Konağı
Tuval Üzerine Yağlı Boya
56x66





Kemancı Tual Üzerine Akrilik (50X70)



Potre Tual Üzerine Akrilik (20X30)



Potre Tual Üzerine Akrilik (20X30)



Potre Tual Üzerine Akrilik (20X30)



Utangaç Karton Üzerine Akrilik (9X13)



Hortumcu Tual Üzerine Akrilik (9X13)



Çifte Kaçış Karton Üzerine Akrilik (9x13)



Terk Başına Karton Üzerine Akrilik (9x13)



Mutlu Karton Üzerine Akrilik (20X30)

M İ N E B İ R L İ K



Harranda Su Taşıyan Kadın Tuval Üzerine Yağlı Boya 50x70





Şehri İbrahim Tual Üzerine Pastel Boya 50x40



Urfa'da Bir Kadın Kağıt Üzerine Pastel Boya 30x40



Berdel Kağıt Üzerine Pastel Boya 30x40



Balıklıgöl Tuval Üzerine Yağlı Boya 65x80



Dergah Tual Üzerine Yağlıboya (35X45)



Balıklıgöl Tual Üzerine Yağlıboya (35X45)



Urfa Sokađı Tual Üzerine Yađlıboya (65X85)



Necdet KÖYLÜ



Necdet KÖYLÜ



Necdet KÖYLÜ





İsimsiz



İsimsiz



İsimsiz



İsimsiz



İsimsiz



İsimsiz



İsimsiz



İsimsiz



Yalnızlık Tuval Üzerine Yağlı Boya 50x70



Harranda Gün Batımı
Kağıt Üzerine Yağlı Pastel 30x40



Susamak Kağıt Üzerine Kuru Pastel 30x50



Üşümek Kağıt Üzerine Kuru Pastel 30x50



Harranda Tını Kağıt Üzerine Kuru Pastel 30x50



Sessizlik Tual Üzerine Yağlı Boya 50x70



Görünüm Tual Üzerine Yağlı Boya 50x70



Yaşam Tual Üzerine Yağlı Boya 30x40



Sabah Erkenden Tual Üzerine Yağlı Boya 50x70



Düğün Tual Üzerine Yağlı Boya 50x70



Bahklığöl Tuval Üzerine Yağlı Boya 40x50



Rızvaniye Camii Tuval Üzerine Yağlı Boya 30x40



Buğday Döven Kadın Tuval Üzerine Yağlı Boya 40x50



Harran Tuval Üzerine Yağlı Boya 40x50



Bey Kapısı Tuval Üzerine Yağlı Boya 40x50



Gümrük Hanı Tuval Üzerine Yağlı Boya 40x50



Ekmek Yapan Kadınlar Tuval Üzerine Yağlı Boya 40x50



Harman Tuval Üzerine Yağlı Boya 30x50



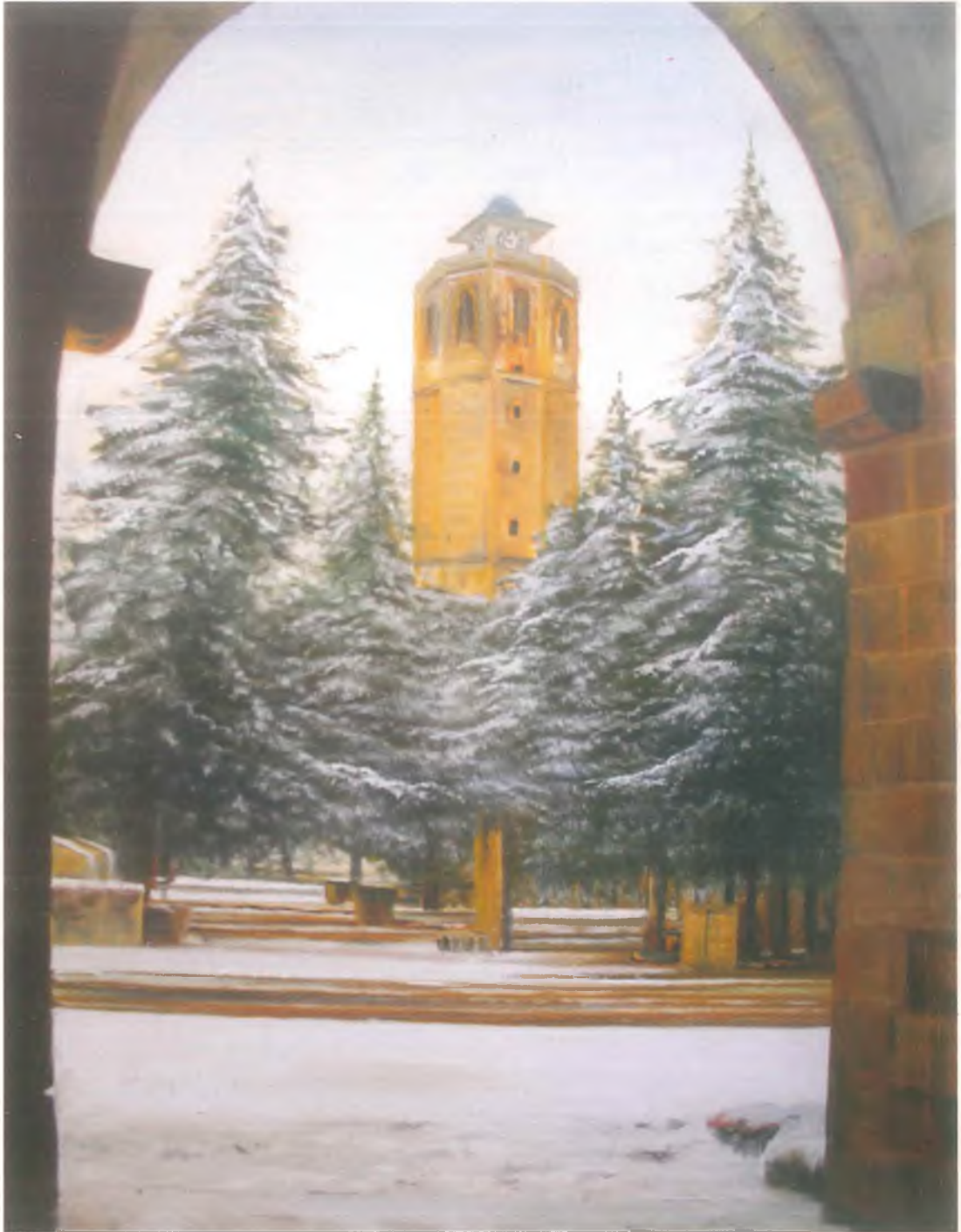
Harman Tuval Üzerine Yağlı Boya 30x50



Bey Kapısı Tuval Üzerine Yağlı Boya 40x50



Dabrukacı Kadın
Tuval Üzerine Yağlı Boya
40x50



Ulu Camii
Tuval Üzerine Yağlı Boya
50x70



Balıkgölü
Tuval Üzerine Yağlı Boya
50x70



Döğme Döven Kadınlar
Tuval Üzerine Yağlı Boya
50x70



Harran Evi
Tuval Üzerine Yağlı Boya
50x70

REMZİ KARA





İhtiyar
Tuval Üzerine Yağlı Boya
50x70



Arasa Hamami
Tuval Üzerine Yağlı Boya
70x100



Hamal
Tuval Üzerine Yağlı Boya
70x100





Aslanlı Han
Tuval Üzerine Yağlı Boya
50x70



Derici
Tuval Üzerine Yağlı Boya
50x70

AHMET VURAL (Şanlıurfa – 1962)

Hacetepe Üniversitesi Güzel Sanatlar Fakültesi resim bölümü mezunudur. Harran Üniversitesinde okutman olarak çalışmaktadır. Şanlıurfa, Çankırı, Sinop, Ankara, İstanbul, İzmir de kişisel ve bir çok karma sergiye katılmıştır.

ALİ KORKMAZ (Şanlıurfa – 1957)

Urfa Eğitim Enstitüsü mezunudur. 2005 yılında öğretmen Emeklisi olan KORKMAZ çalışmalarını kendi atölyesinde devam etmektedir.

AYŞE KILIÇ (Şanlıurfa – 1982)

Lise mezunudur. Şanlıurfa Belediyesi resim atölyesine devam etmektedir.

AYŞENUR TUZCU (Şanlıurfa – 1983)

Kız Meslek Lisesi Çocuk Gelişimi Mezunudur. Şanlıurfa Belediyesi Resim atölyesine devam etmektedir.

EMİNE ULUÇ (Kızıltepe / Mardin – 1981)

Lise mezunudur. Ressam Mehmet İnci atölyesinde çalışmalarını sürdürmektedir.

FATMA AÇAR (Şanlıurfa – 1985)

Şanlıurfa Kız Lisesi mezunudur. Şanlıurfa Belediyesi Resim Atölyesine devam etmektedir.

FATMA GERGER (Şanlıurfa– 1980)

Harran Üniversitesi Ziraat Fakültesi Toprak Bölümü mezunudur. Mehmet İnci Resim Atölyesine devam etmektedir.

FİLİZ TERCAN (Şanlıurfa – 1969)

Lise Mezunudur. Günlüğündeki Resim sevgisini aldığı kurslarda yerşerdiğine ve çiçek açtığına inanıyor.

FUAT RASTGELDİ (Şanlıurfa – 1948)

Fırat Üniversitesi İnşaat Fakültesi Mezunudur. D.S.İ XV Bölge Müdürlüğünden Emekli oldu. Çalışmalarını Gramür sanatında yoğunlaştırmıştır.

HALUK ÖZBERBER (Şanlıurfa -1961)

Endüstri Meslek Lisesi Makina Ressamlığı Bölümü mezunudur. Ressam Meher BAYRAMOĞLU' nun Şanlıurfa Belediyesi Resim Atölyesine devam etmektedir.

Hayrunisa BİLSEL (Şanlıurfa – 1979)

Kız Meslek Lisesi Mezunudur. Şanlıurfa Belediyesi Resim Atölyesine devam etmektedir.

Mahmut Fuat KÜRKÇÜOĞLU (Şanlıurfa – 1950)

Öğretmen Okulu mezunudur. Öğretmen emeklisi olan KÜRKÇÜOĞLU 1998 yılında resim çalışmalarına başladı ayrıca Türk halk müziği ve şiir denemeleri bulunan sanatçı Şanlıurfa ve Malatya'da şehit aileleri yararına düzenlenen sergilere katıldı. Çalışmalarını kendi atölyesinde sürdürmektedir.

Makbule ÖZTOP (Şanlıurfa – 1960)

Kız Meslek Lisesi mezunudur. Ressam Remzi KARA Atölyesinde çalışmalarını sürdürmektedir.

Medine KARAKEÇİLİ (Şanlıurfa – 1985)

Lise mezunudur resim sevgisi küçük yaşlarda başlayan KARAKEÇİLİ bir kişisel sergi ve karma sergilere katıldı. Çalışmalarına Şanlıurfa'da devam etmektedir.

Meher BAYRAMOĞLU (Gence/ Azerbeycan – 1953)

Güzel Sanatlar Akademisi Mezunudur. 06.09.2004 yılında Türkiye Cumhuriyeti Vatandaşlığına geçen BAYRAMOĞLU, SSCB ve Türkiye'de çeşitli kişisel ve karma sergilere katıldı. Halen Şanlıurfa Belediyesi ve Şanlıurfa İl Kültür ve Turizm Müdürlüğünde Eğiticilik yapmaktadır.

Mehmet Nihat KÜRKÇÜOĞLU (Şanlıurfa – 1946)

Öğretmen Okulu mezunudur. 1997 yılında memur emeklisi olan KÜRKÇÜOĞLU başlıca Ankara, İstanbul, İzmir, Gaziantep, Mardin, Diyarbakır, Adapazarı vb.. gibi Urfa kültürünü tanıtmayı amaçladı. Çalışmalarını kendi atölyesinde sürdürmektedir.

Mehmet Emin KAPLAN (Şanlıurfa – 1963-2003)

Endüstri Meslek Lisesi mezunudur. İklimlendirme teknisyenliği mesleğini yaptı 01 Nisan 2003 yılında aramızdan ayrılan KAPLAN bir çok karma ve kişisel sergilere katıldı.

Mehmet İNCİ (Şanlıurfa – 1957)

Endüstri Meslek Lisesi Mezunudur. Tarım Reformu Bölge Müdürlüğünden emekli oldu. Birçok kişisel ve karma sergiler açtı. Kültür ve Turizm Bakanlığı koleksiyonunda eseri bulunan sanatçı halen kendi atölyesinde çalışmalarını sürdürmektedir.

Mehmet SAKIZCI (Şanlıurfa – 1966)

Hacettepe Üniversitesi Güzel Sanatlar Fakültesi resim bölümünü bitirdi. Prof. Zafer GENÇAYDIN Atölyesinde temel sanat dersleri, Prof. Hasan PEKMEZCİ Atölyesinde desen ve baskı dersleri, Prof. Zahit BÜYÜKİŞLEYEN Atölyesinden bölüm ve fakülte birincisi olarak mezun oldu. Birçok kişisel yarışmalı sergi ve karma sergilere katılan SAKIZCI halen Harran Üniversitesi Fen Edebiyat Fakültesi Resim bölümünde Öğretim görevlisi olarak çalışmaktadır.

Mine BİRLİK (Şanlıurfa – 1977)

Harran Üniversitesi Ziraat Fakültesi Toprak Bölümünden mezun oldu. Şanlıurfa Belediyesi Mehmet İNCİ Atölyesinde çalışmalarını sürdürmektedir.

Muharrem ÇELİK (Şanlıurfa-1974)

Anadolu Üniversitesi Edb. Fakültesi Sanat Tarihi Bizans Plastik Sanatları Ana Bilim dalından mezun oldu. M.E.B bünyesinde öğretmen olarak çalışan ÇELİK çalışmalarını kendi atölyesinde sürdürmektedir.

Naci BÜYÜKKIRCALI (Şanlıurfa – 1952)

Lise mezunudur Roprak ve Su Kaynakları Araştırma Enstitüsünde topoğraf olarak çalışmaktadır. İl düzeyinde yarışmalardan dereceleri bulunmaktadır.

Necdet KÖYLÜ (Şanlıurfa – 1966)

Lise mezunudur. DSİ. XV. Bölge Müdürlüğünde Ressam olarak çalışmaktadır. Karma ve ödüllü yarışmalara katılan KÖYLÜ kendi atölyesinde çalışmalarını sürdürmektedir.

Necla Tosmur

Hacettepe Üniversitesi Güzel Sanatlar Fakültesinden mezun oldu. M.E.B bünyesinde ilköğretim okullarında resim öğretmenliği yaptı. 2003 yılında Harran Üniversitesi Fen ve Edebiyat Fakültesi Resim Bölümünde öğretim üyesi olarak çalışan TOSMUR çalışmalarını kendi atölyesinde sürdürmektedir.

Necmi KAYA (Şanlıurfa – 1958)

Urfa Eğitim Enstitüsü mezunudur. 1989-1990 hizmet içi resim işi formasyon kazandırma kurslarını bitirdi. 2005 yılında Öğretmen emeklisi olan KAYA birçok kişisel ve karma sergilere katıldı. Çalışmalarını kendi atölyesinde sürdürmektedir.

Ecz. Neşet UÇKAN (Şanlıurfa – 1947)

İstanbul Eczacılık Yüksek Okulu mezunudur. Kendi eczanesinde çalışan UÇKAN yağlı boya, sulu boya ve taş işlemeciliği çalışmaları yaptı. Çalışmalarını kendi atölyesinde sürdürmektedir.

Nuran ELÇİ (Şanlıurfa – 1957)

Urfa Eğitim Enstitüsü mezunudur. Öğretmen emeklisi olan ELÇİ bir kişisel sergi ve karma sergilere katıldı. Kendi imkanlarıyla çalışmalarını sürdürmektedir.

Nuray ALPARGAN (Şanlıurfa – 1969)

Kız Meslek Lisesi mezunudur Şanlıurfa Belediyesi Resim atölyesine devam etmektedir.

Osman TIMUÇİN (Siverek/Şanlıurfa – 1947)

Ortaokul mezunudur. Memur emeklisi olan TIMUÇİN iki kişisel sergi açtı, karma sergilere katıldı, Radyo Tiyatrosu şiir hikaye denemeleri yazıyor kendi atölyesinde çalışmalarını sürdürmektedir.

Remzi KARA (Şanlıurfa – 1949)

Lise mezunudur. İstanbul Güzel Sanatlar Akademisini imkansızlıklar nedeni ile terk etti, memur emeklisi olan KARA, kişisel ve karma sergilere katılmış olup halen Şanlıurfa Belediyesi Resim Atölyesinde eğitcilik yapmaktadır.

Selma TOPRAK (Şanlıurfa – 1959)

Lise mezunudur. Su Kaynakları Araştırma Enstitüsünde çalışan TOPRAK Şanlıurfa Belediyesi Resim Atölyesine devam etmektedir.

Tülay HARTAVİ (Şanlıurfa-1985)

Lise mezunudur. İki yıldır Şanlıurfa Belediyesi Resim Atölyesine devam etmektedir.

Haleplibahçe'de Bulunan Mozaik Hipolite



Aleplibağçe'de Bulunan Mozaik Eros





Haleplibahçe'de Bizans Mozaiik Aslan Fígürü



Şanlıurfa Belediyesi
Kültür ve Sosyal İşler Müdürlüğü Yayınları