

# ŞANLI URFALI RESSAMLAR

*r e s i m s e r g i s i*



T.C. KÜLTÜR BAKANLIĞI

# ŞANLI URFALI RESSAMLAR

*r e s i m s e r g i s i*



MEHMET HULUSİ ÖCAL KİTAPLIĞINDAN  
ŞURKAV KÜTÜPHANESİNE  
AYŞE ÖCAL TARAFINDAN  
2017 YILINDA BAĞIŞLANMIŞTIR. No:



T.C. KÜLTÜR BAKANLIĞI



# Sunuş

---

Güneydoğu Anadolu Bölgemizin en eski öğretim ve kültür merkezlerinden Şanlı Urfa, günümüzde de canlı bir kültürel yapıya, sanatsal zenginliğe sahiptir. Eski Harran Medresesi'nin yerini alan modern bir üniversiteye de kavuşmuştur.

Şanlı Urfa'nın kültürel dinamikleri içinde; yerel mimarî, halk müziği, halk oyunları, geleneksel yemekler ve el sanatlarının özel bir yeri vardır. Bu ilimiz, günümüz güzel sanatlarında da önemli çalışmalar yapan sanatçılar yetiştirmektedir. Bu duruma en iyi örneği Şanlı Urfalı ressamlar vermektedir.

Eserlerinde genellikle yörelerinin doğasını, kültürel zenginliklerini işleyen Şanlı Urfalı ressamlar, böylece illerini, kültür eserlerini ve insanlarını da tanıtmış olmaktadır. Tablolar, birer sanat eseri olmanın yanında kültürel değerleri belgeleyen, yeni kuşaklara aktaran yönüyle de önem taşımaktadır.

Şanlı Urfalı yedi ressamın başarılı eserlerinden oluşan serginin diğer illerimizin sanatçılarına da örnek olmasını diliyor ve sanatçılarımızı içtenlikle kutluyorum.

M.İstemihan TALAY  
T.C. Kültür Bakanı



*Eserler*





**Mehmet İNCİ**  
"Harran"  
Tuval üzerine yağlıboya  
80x100 cm





Mehmet İNCİ  
"Natürmori"

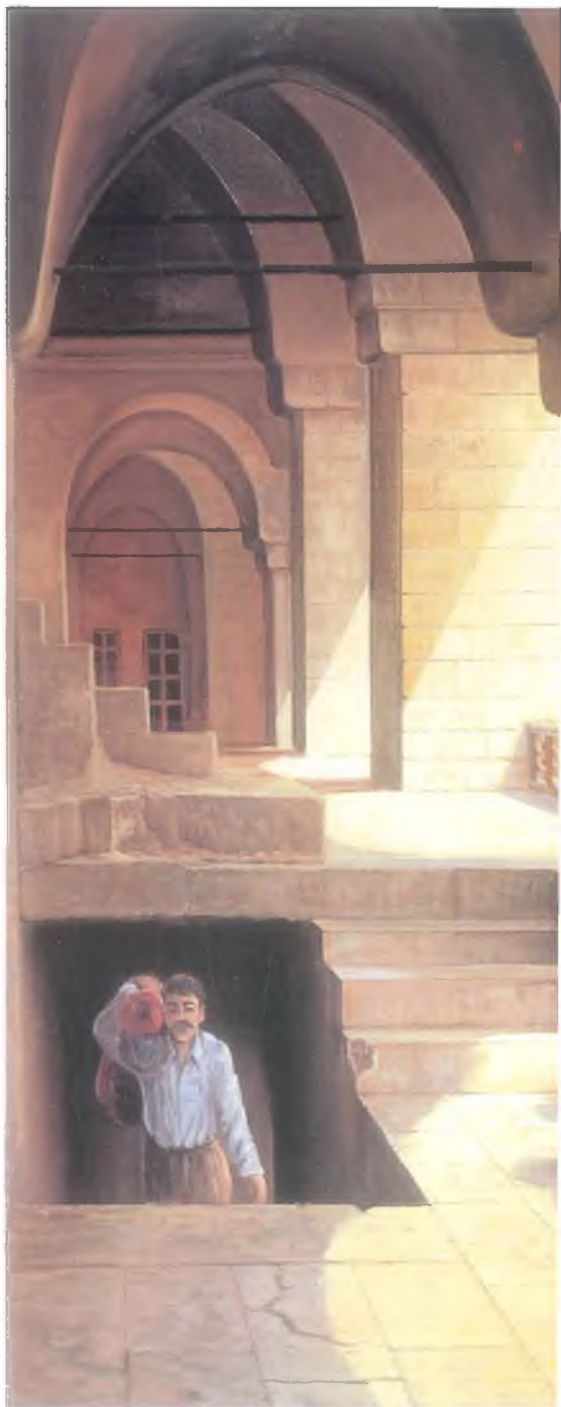
Tuval üzerine yağlıboya  
50x40 cm







**Mehmet İNCİ**  
Tuval üzerine yağlıboya



Mehmet İNCİ  
"Gömrük Hani"  
Tuval üzerine yağlıboya  
69.5x49.5 cm







**Mehmet İNCİ**  
"Gümrük Hanı Kapısı"  
Tuval üzerine yağlıboya  
60x50 cm

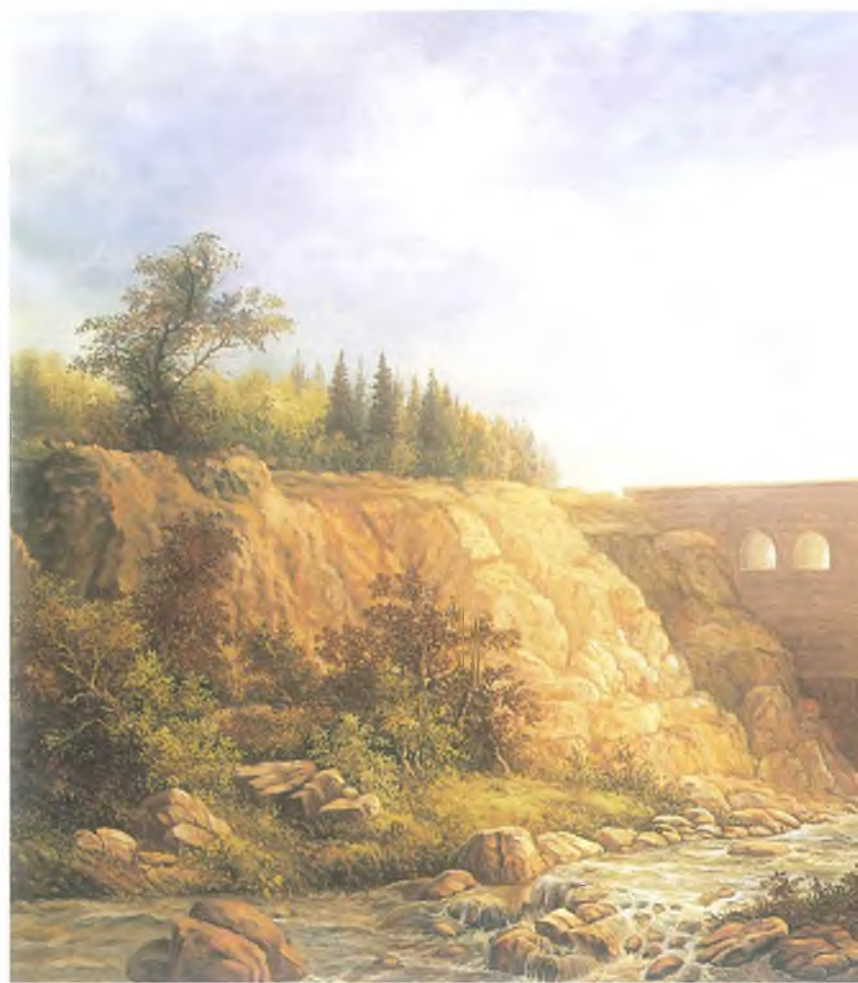


**Mehmet İNCİ**

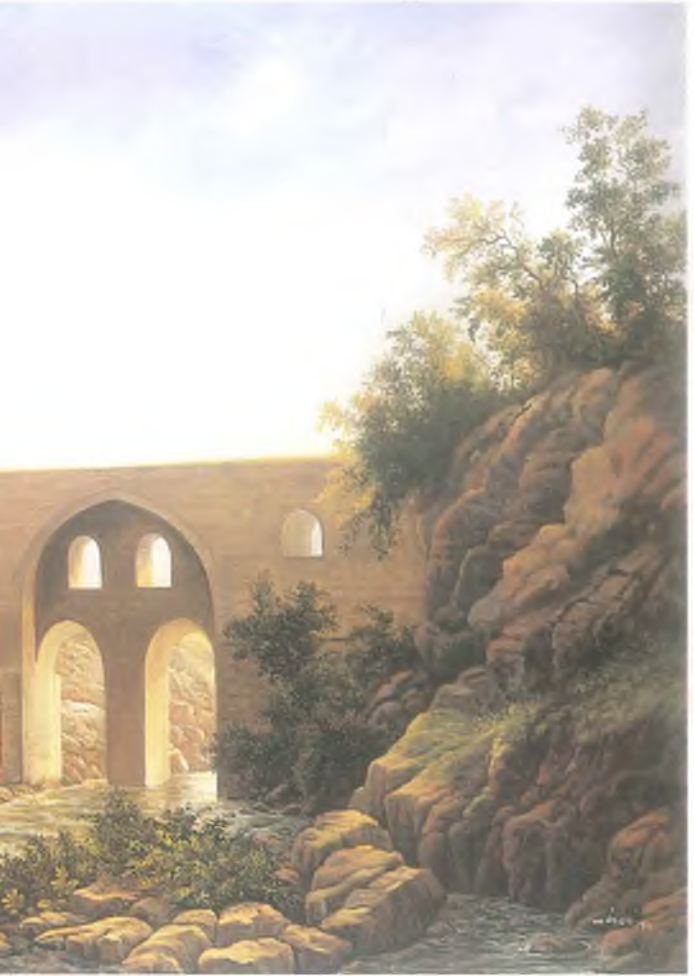
"Peyzaj"

Tuval üzerine yağlıboya  
40x50 cm









**Mehmet İNCİ**

*"Hızmalı Köprü"*

Tuval üzerine yağlıboya

79.5x124.5 cm



**Mehmet İNCİ**

*"Halepli Bahçesi"*

Tuval üzerine yağlıboya

39.5x50 cm



Mehmet İNCİ  
Tuval üzerine yağhboya





Mehmet İNCİ  
Tuval üzerine yağlıboya



**Mehmet İNCİ**  
Tuval üzerine yağlıboya



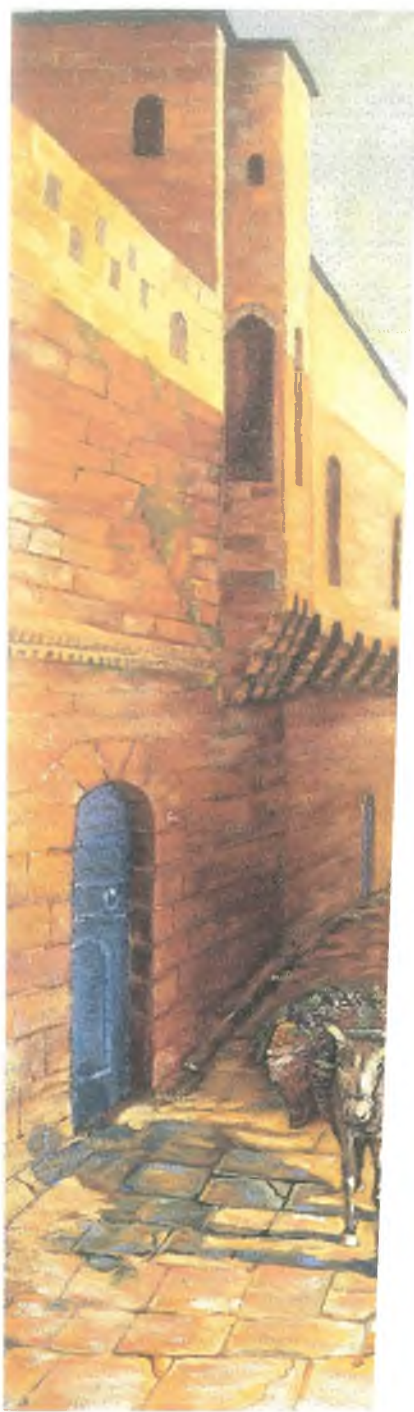


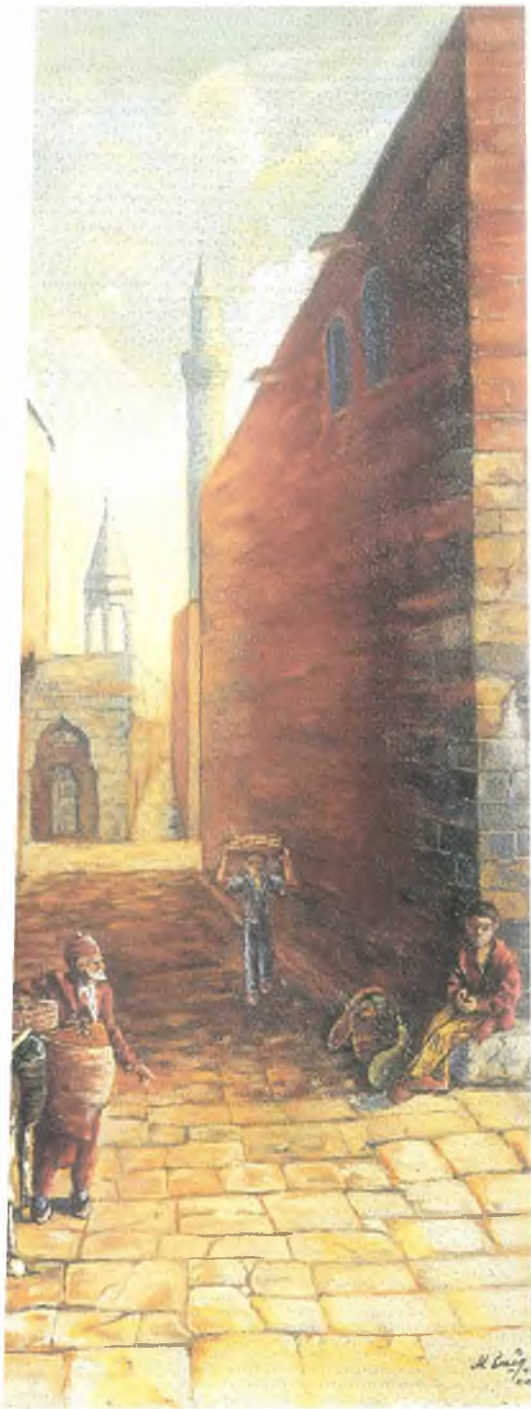
**Mehmet İNCİ**

"Cincikli Hamam"

Tuval üzerine yağlıboya  
50x68.5 cm







**Mehmet Emin KAPLAN**

*"Güllüoğlu Sokak"*

Tuval üzerine yağlıboya  
60x40 cm

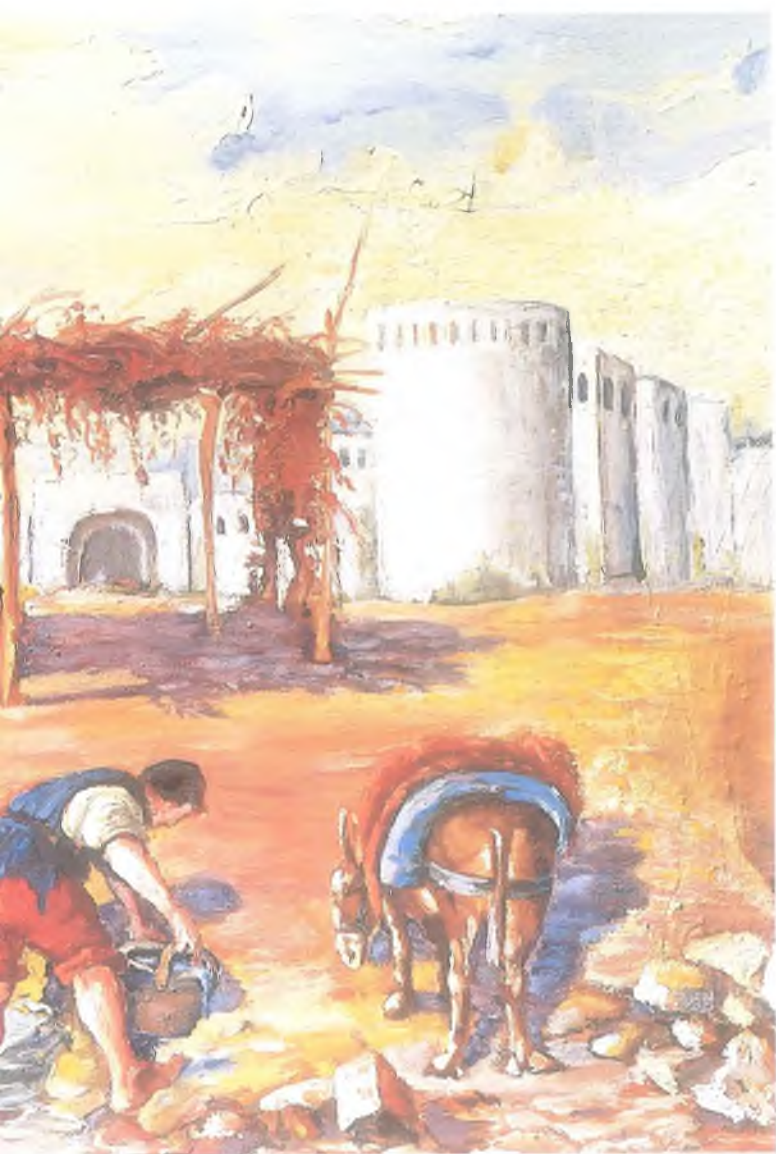


**Mehmet Emin KAPLAN**

*"Sur Dışı"*

Tuval üzerine yağlıboya  
29x38 cm







**Mehmet Emin KAPLAN**

*"Şanlı Urfa"*

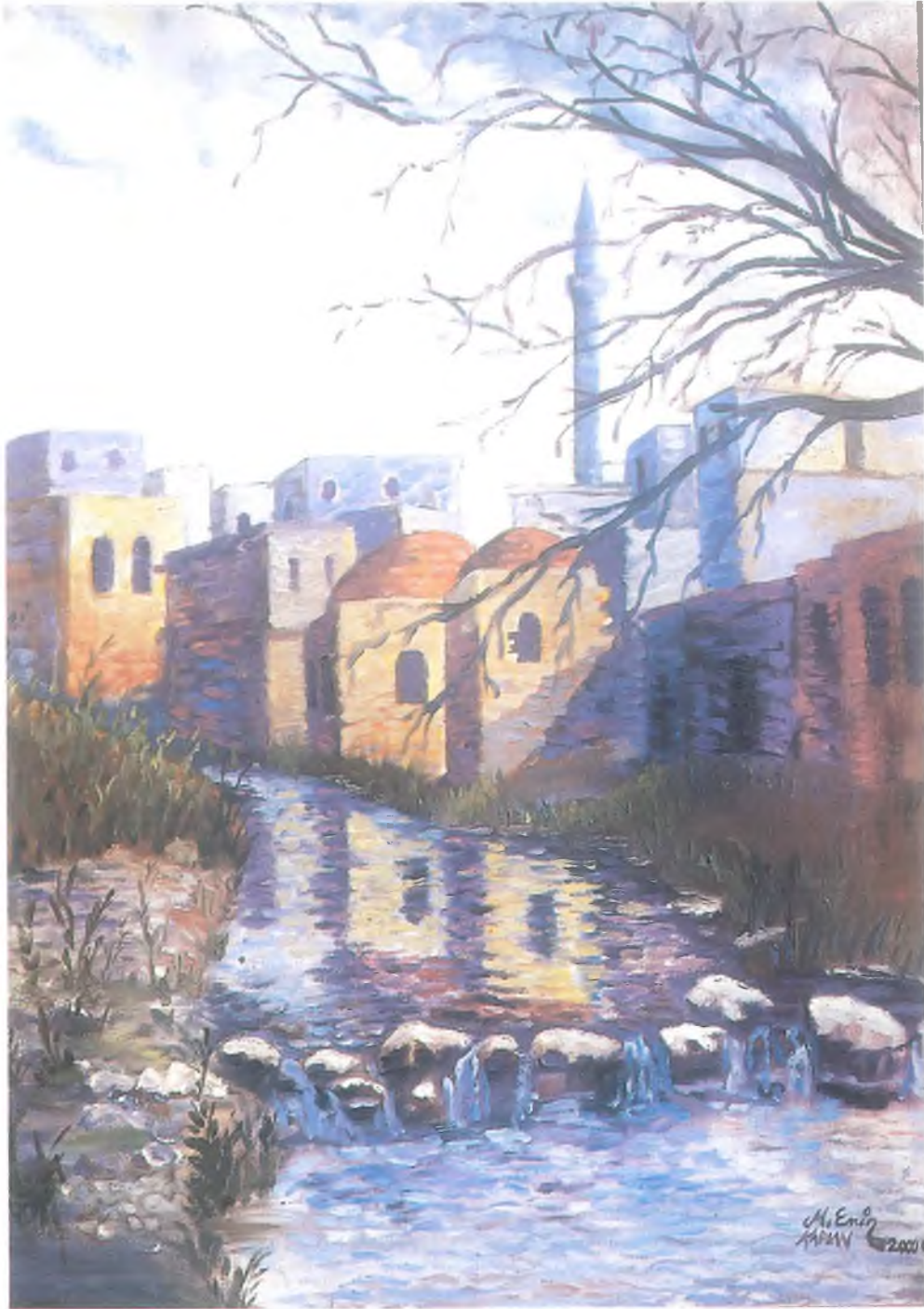
Tuval üzerine yağlıboya  
49.5x69 cm



**Mehmet Emin KAPLAN**  
*"Şanlı Urfa'da bir çocuk"*  
Tıval üzerine yağlıboya  
53x40 cm







Mehmet Emin KAPLAN  
"Halfe"  
Tuval üzerine yağlıboya  
55x40 cm





Mehmet Emin KAPLAN  
"Bey Kapısı"  
Tuval üzerine yağlıboya  
60x40 cm







**Necdet KÖYLÜ**

*"Harran"*

Tuval üzerine yağlıboya  
50x60 cm

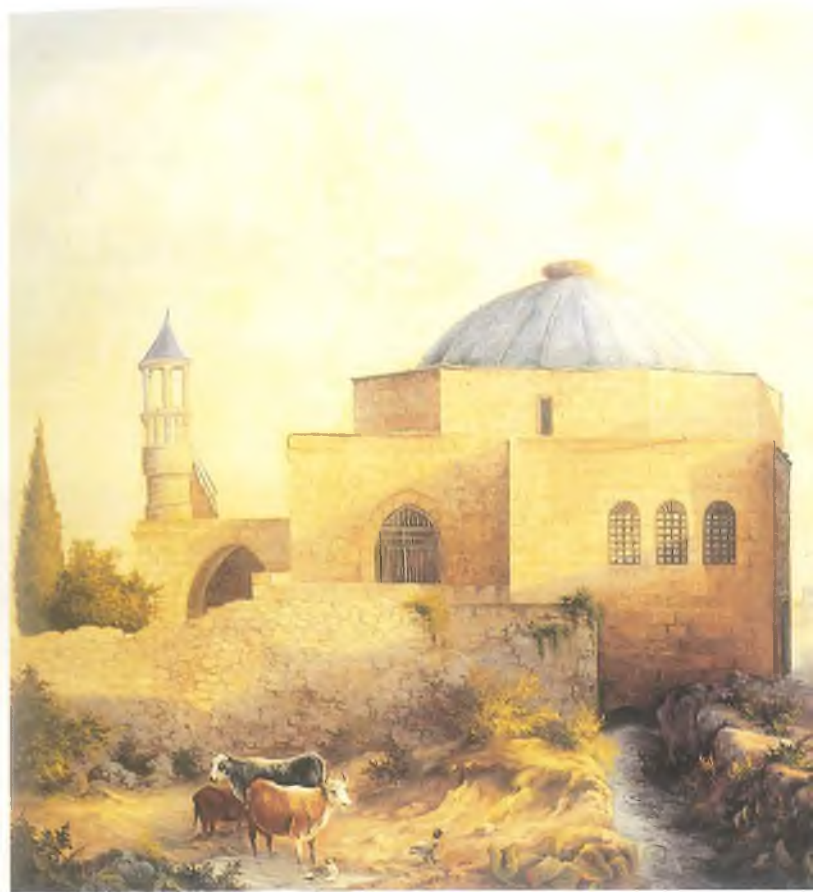


**Nihat KÜRKÇÜOĞLU**

*"Urfa Kalesi"*

Tuval üzerine yağlıboya  
83x125 cm







**Nihat KÜRKCÜOĞLU**

*"Çakeri Camisi"*

Tuval üzerine yağlıboya

85x144 cm



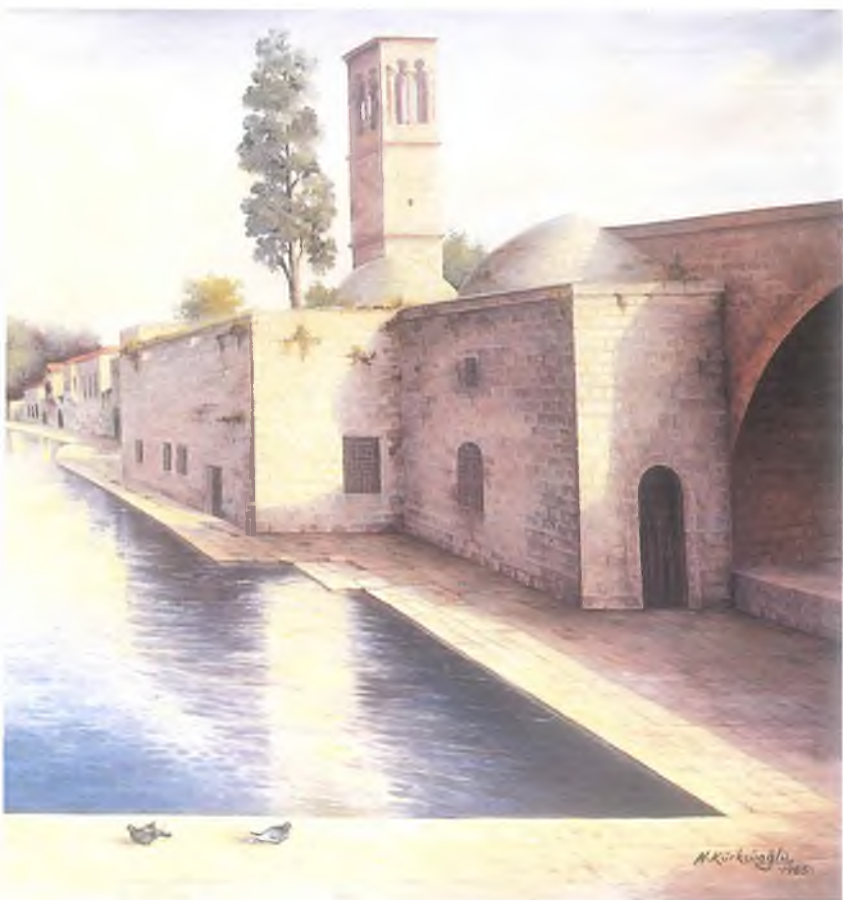
**Nihat KRKOĐLU**

*"Halil-l Rahman Gl"*

Tuval zerine yađlıboya

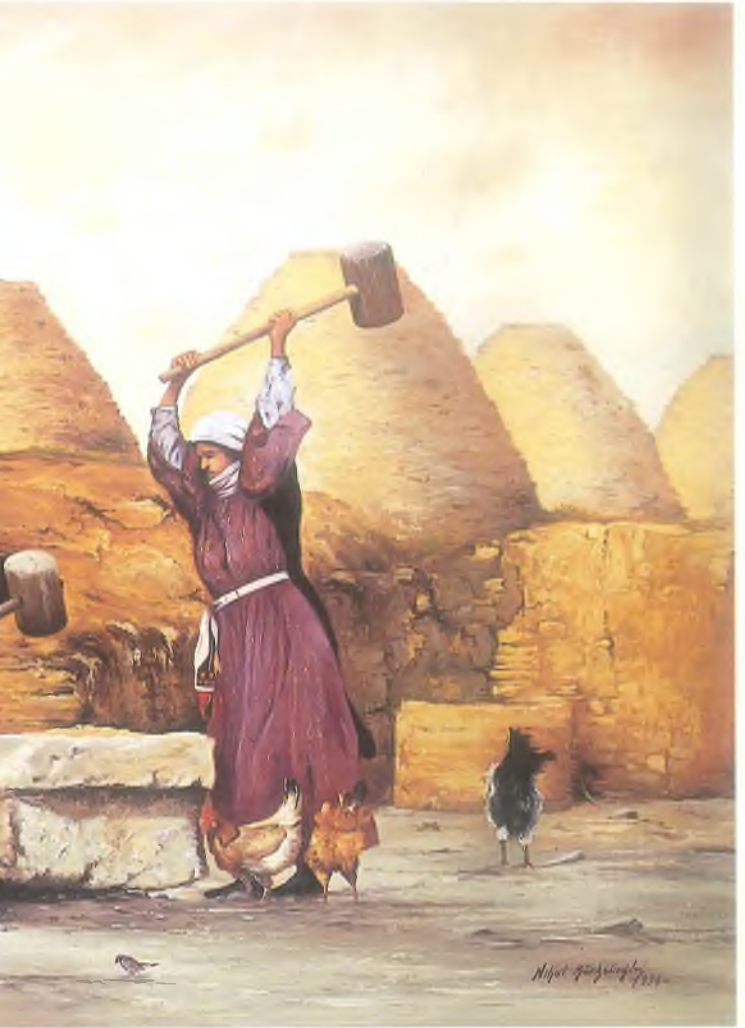
84x145 cm





A. Kirkwood  
1905





**Nihat KRKOđLU**

*"Harran'da Dyme Dven Kadınlar"*

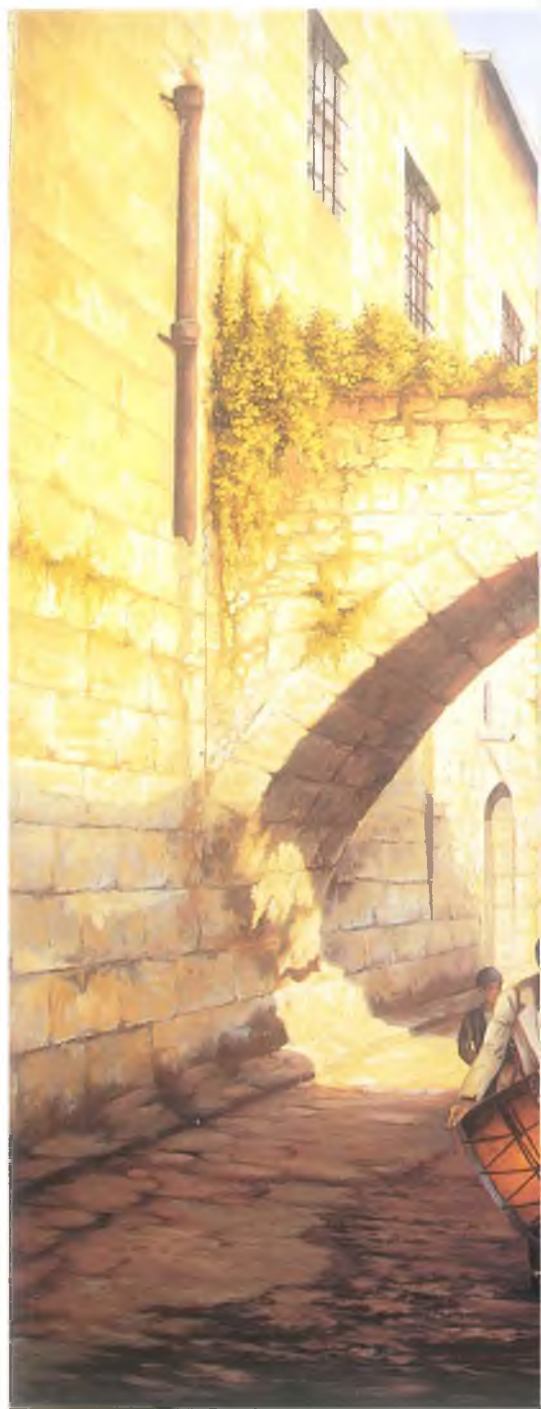
Tuval zerine yađlıboya

85x125 cm





Nihat KRKUGLU  
"Mısırıcı"  
Tuval zerine yađlıboya  
125x85.5 cm





**Nihat KÜRKCÜOĞLU**

"Düğün Alayı"

Tuval üzerine yağlıboya  
100x70 cm





**Nihat KRKOĐLU**

*"Bykyoldan Kale"*

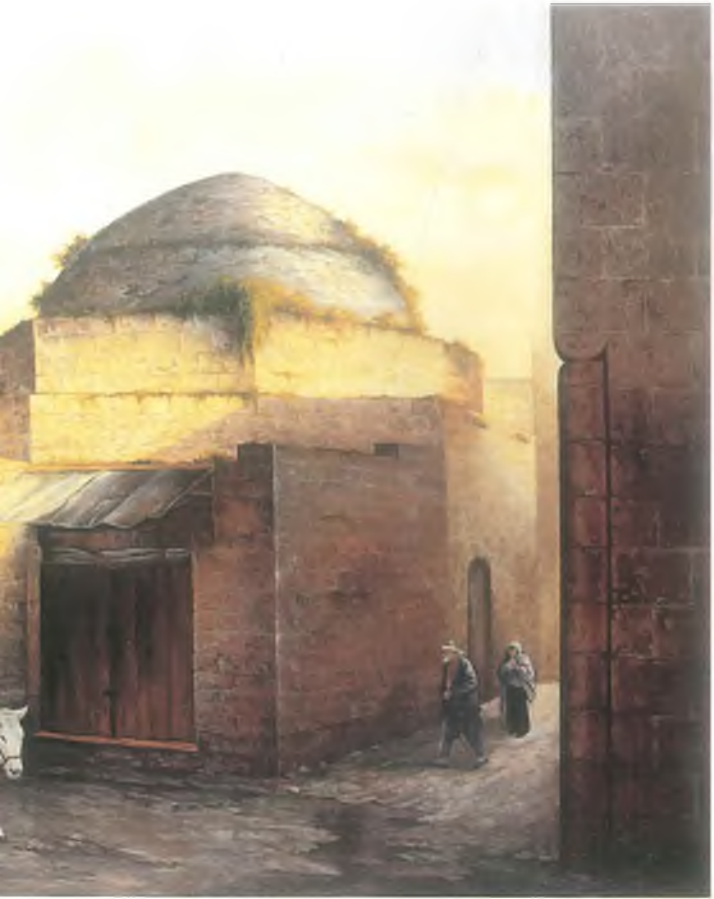
Tuval zerine yađlıboya

85x125 cm









**Nihat KRKULU**

*"Ellisekiz Meydanı, Őeyh Saffet Tekkesi"*

Tuval zerine yađlıboya

88x148 cm



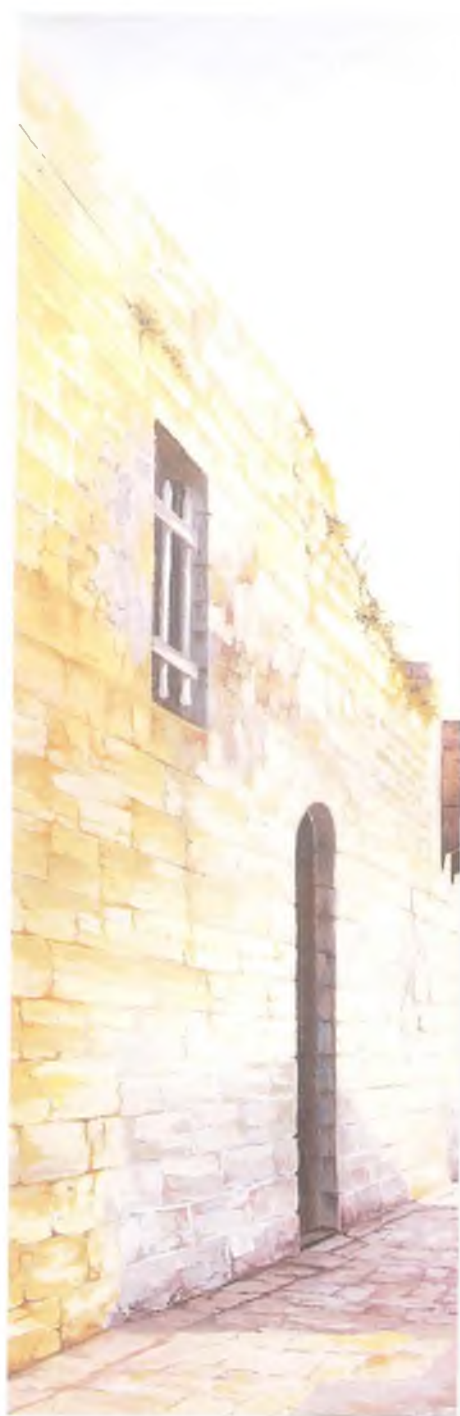
Nihat KÜRKÇÜOĞLU

*"Dipsiz Minare"*

Tuval üzerine yağlıboya  
70x50 cm









**Nihat KRKOĐLU**

"Arabi Cami"

Tuval zerine yađlıboya  
70x50 cm



**Nihat KÜRKÇÜOĞLU**

*"Karanlık Kapı"*

Tuval üzerine yağlıboya

70x49 cm









**Nihat KÜRKÇÜOĞLU**  
"Ulu Cami"

Tuval üzerine yağlıboya  
39x29 cm





Nihat KÜRKCÜOĞLU  
"Karanlık Kapı"  
Tuval üzerine yağlıboya  
70x50 cm

N. Kırkçuoğlu  
1984





**Nihat KRKOđLU**  
*"Harran"*

Tuval zerine yađlıboya  
100x70 cm



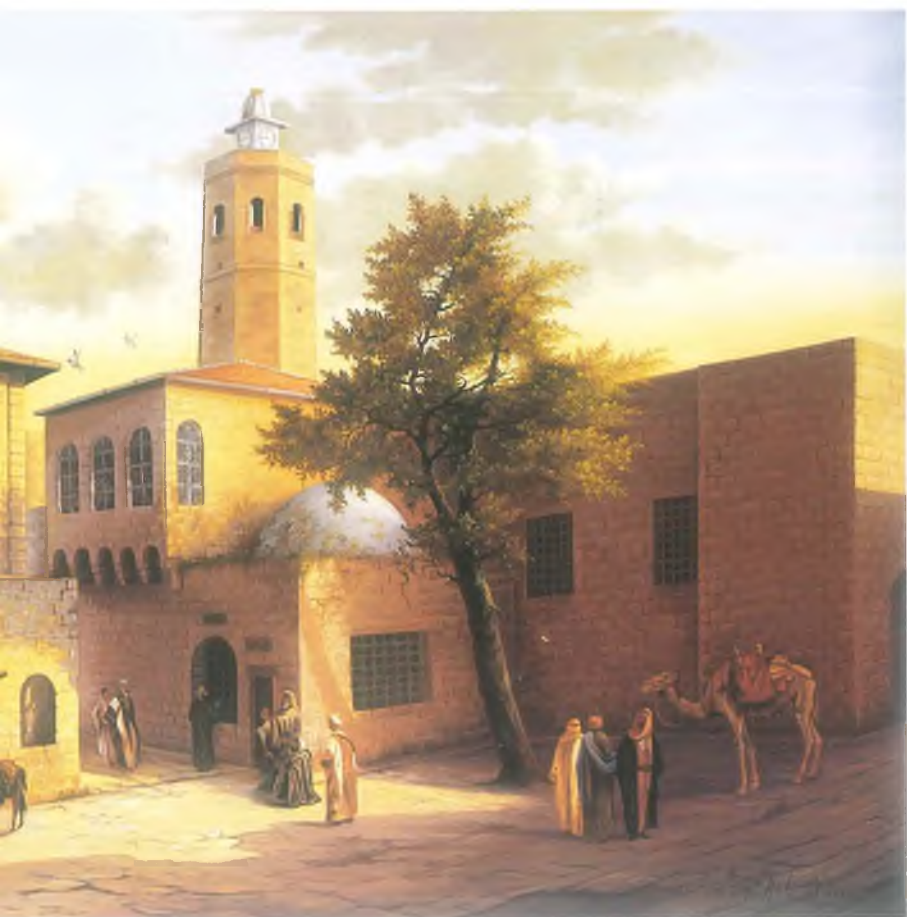


**Nihat KÜRKÇÜOĞLU**

*"Yıldız Meydanı, Ulu Cami"*

Tuval üzerine yağlıboya

90x152 cm





Ahmet Vural  
"Kumlu Kahve"  
Tuval üzerine yağlıboya  
59.5x88.5 cm





**Burhan VURAL**

*"Rızvaniye Cami"*

Tuval üzerine yağlıboya  
44x60 cm





**Burhan VURAL**  
"Döşeme Halil-ü Rahman"  
Tuval üzerine yağlıboya  
50x39 cm



**Burhan VURAL**

*"Arabi Camii"*

Tuval üzerine yağlıboya

40x53 cm











**Burhan VURAL**

*"Urfa Kalesi"*

Tuval üzerine yağlıboya

28x39 cm



**Burhan VURAL**  
*"Harvan Harabeleri"*  
Tuval üzerine yağlıboya  
40x30 cm





**Burhan VURAL**

*"Kale-Anzilha"*

Desen

24x38 cm

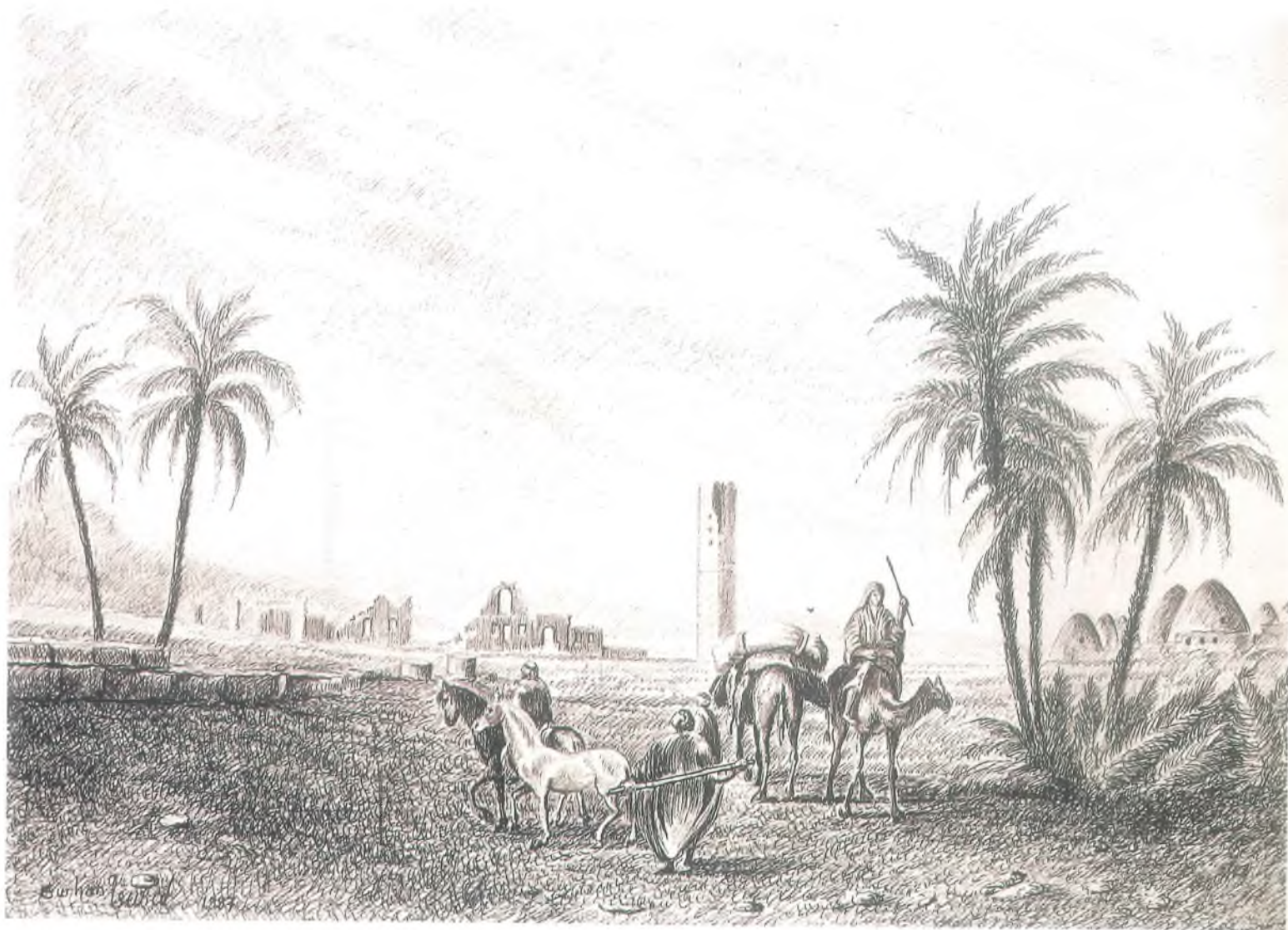




**Burhan VURAL**  
"Cincikli Hamam"

Desen  
27x39 cm





Burhan VURAL  
"Harran-Develi"

Desen  
27x38 cm



M. Emin TAŞÇI

"Balıklı Göl"

Tuval üzerine yağlıboya  
100x70 cm









**M. Emin TAŞÇI**

*"Harran"*

Tuval üzerine yağlıboya  
80x60 cm

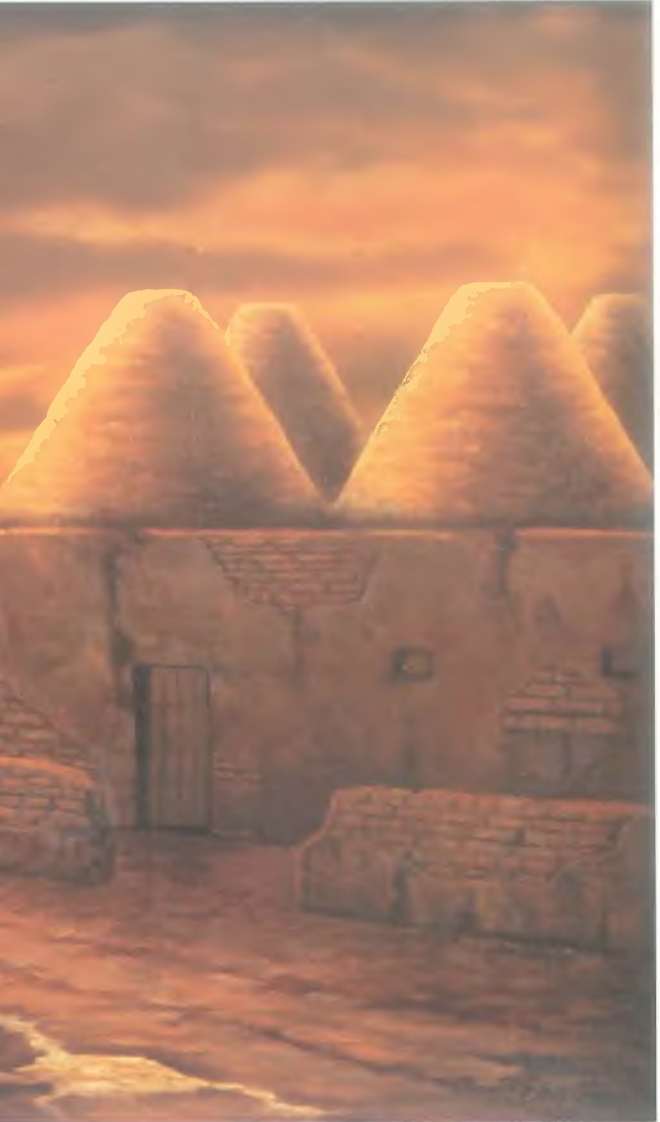
**M. Emin TAŞCI**  
*"Harranlı Kadın"*  
Tuval üzerine yağlıboya  
70x50 cm











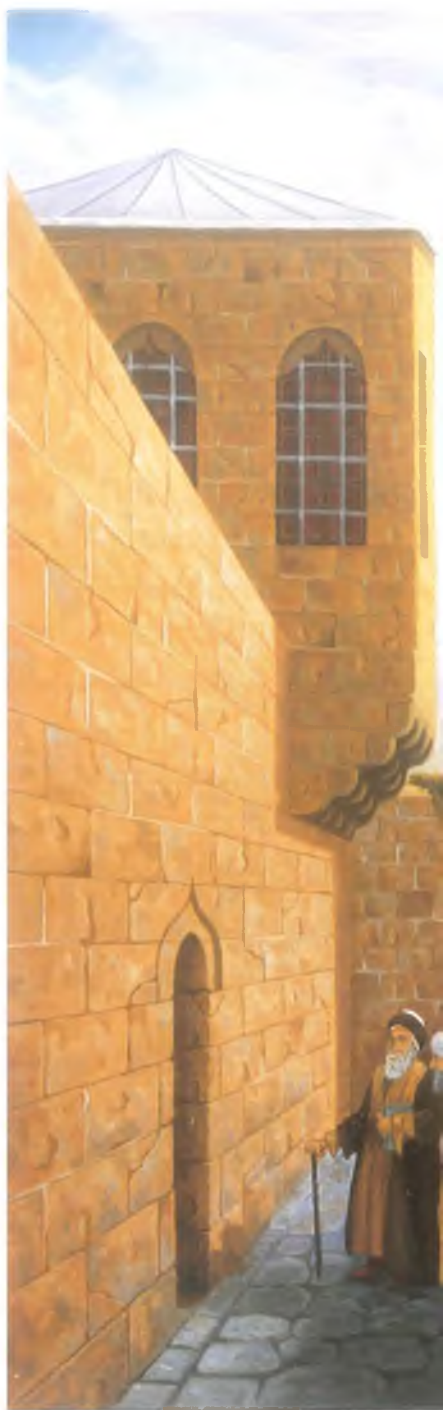
**M. Emin TAŞÇI**  
Tuval üzerine yağlıboya



**M. Emin TAŞÇI**  
Tuval üzerine yağlıboya





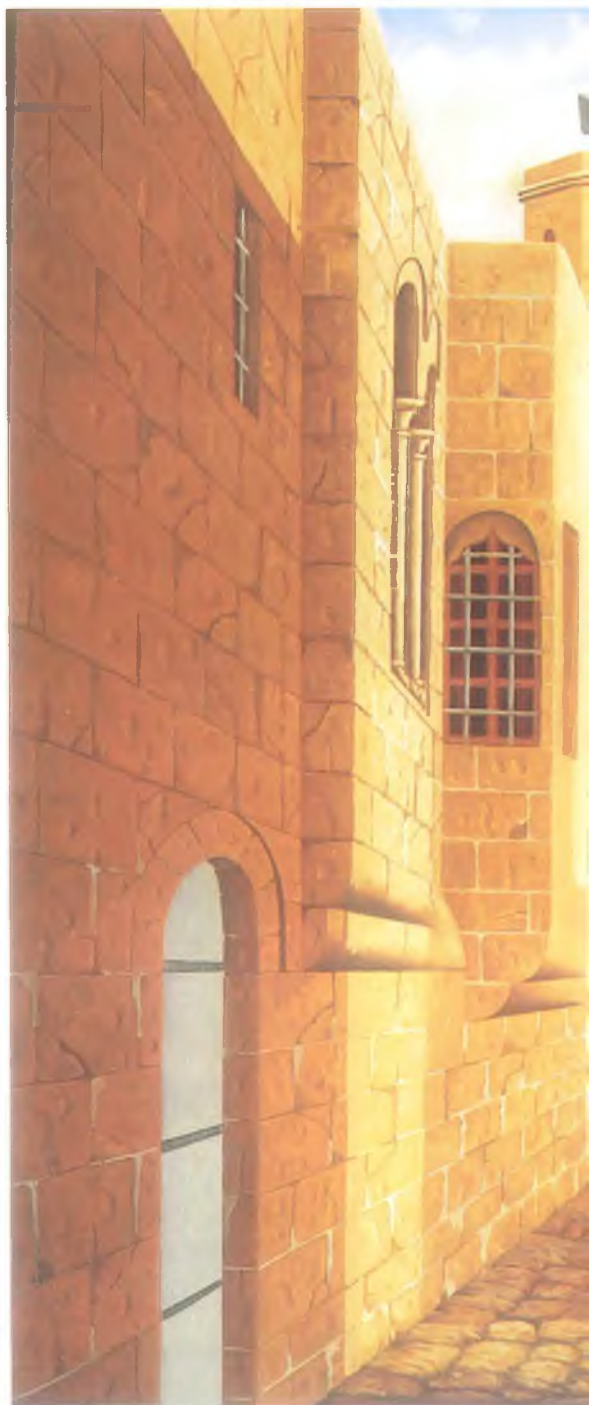




**M. Emin TAŞÇI**

*"Karanlık Kapı"*

Tuval üzerine yağlıboya



M. Emin TAŞCI

*"Karanlık Kapı"*

Tuval üzerine yağlıboya  
80x60 cm



*Mr. Long* 1888  
1888





T.C. KÜLTÜR BAKANLIĞI