



Karacadağ Kalkınma Ajansı Tarafından
Finanse Edilen Şanlıurfa Kültürel Mirasın
Tanıtımı Projesi Kapsamında Yaptırılmıştır



HALFETİ'DE DALIŞ

www.portalurfa.com



T.C.
ŞANLIURFA VALİLİĞİ
İL KÜLTÜR VE TURİZM
MÜDÜRLÜĞÜ



TURKEY
HOME

Şanlıurfa © 2015

Hiç sular altında kalmış bir şehre dalmayı tecrübe ettiniz mi? Halfeti sular altındaki sokakları, camileri, kiliseleri, okulları ve bu eski insan yaşam alanlarının yeni sakinleri su altı türleri ile dalış için dünyanın en önemli destinasyonlarından biri olmaya aday. 2000 yılında Birecik Barajı sular altında kalan ilçede aradan geçen yıllara rağmen nehrin nerede başladığı, şehrin nerede bittiği tam olarak hala belli değil. Halfeti'nin derinliğini keşfetmek için yılın 4 mevsimi Halfeti'de bulunan dalış okulları aracılığı ile dalış aktivitelerine katılabiliyorsunuz.



Elodea Sp.



Tatlısu Midyesi (Dreissena Siouffi)

Su Altında Görebileceğiniz Bazı Türler:

Dikenli Yılan Balığı (Mastacembelus Mastacembelus)

Su Düğün Çiçeği (Ranunculus sp.)

Tatlısu Salyangozu (Lymnaea sp.)

Kangal Balığı (Garra rufa)

Eloдея sp.

Tatlısu Midyesi (Dreissena Siouffi)

Tatlısu İnci Kefali (Alburnus Mossulensis)



Dikenli Yılan Balığı (Mastacembelus mastacembelus)



Tatlısu Salyangozu (Lymnaea Sp.)



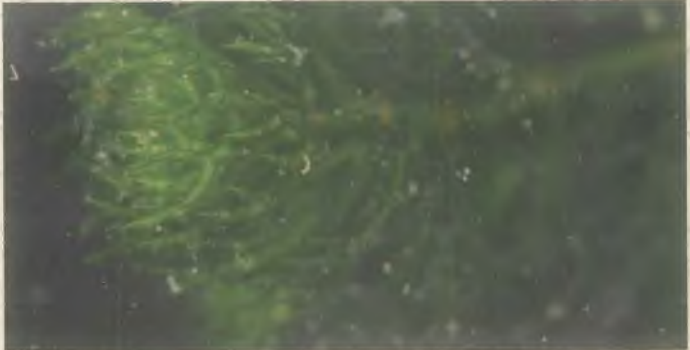
Kangal Balık (Garra Rufa)

Dikenli Yılan Balığı ile Dans:

Sualtinin en oyuncu canlılarından biri de dikenli yılan balığıdır. Ama dikenli yılan balığı ile sualtında yalnız Halfeti'de vakit geçirebilirsiniz. Eğer iyi anlaşırsanız el fenerinizin ışığında dakikalarca dans edebilir.



Yılan Balıkları ile Dans



Su Dügün Çiçeği (Ranunculus Sp)

Su Altındaki Bazı Önemli Yapılar:

Halfeti Ulu Camii

Mağara Ermeni Kilise

Memluk Yerleşimi Çekem Mahallesi ve Camii

Hamamlı Konak

Kıyı Konakları

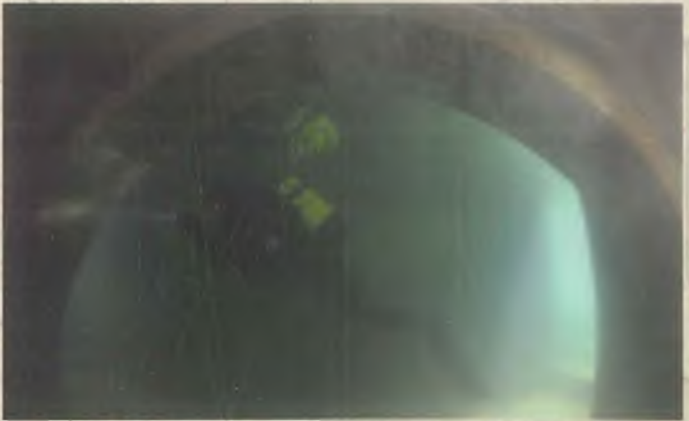
Savaşan Köyü ve Camii



Ulucami



Savaşan Köyü



Çekem Mah. Memluk Yerleşimi ve Camii



Ermeni Mağara Kilisesi



Eski Su Kanalları



Tatlı Su İnci Kefali (*Alburnus Mossulensis*)

Fotoğraflar: Bedri Sincar
Metinler: Nihat Özdal